



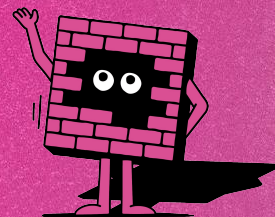
**ROSE
FESTIVAL**
2026

**27 - 28 - 29
AOUT**

**TOULOUSE
MEETT**



GUIDE DU BÉNÉVOLAT





LE FESTIVAL

Le Rose Festival est né de la volonté de **Bigflo et Oli** de créer un festival innovant aux multiples facettes culturelles, s'inscrivant dans la durée sur le territoire toulousain.

Après avoir réuni **plus de 115 000 festivalier-es** en 2025, le Rose Festival revient pour fêter ses **5 ans les 27, 28 et 29 août** prochain.

Au programme de cette nouvelle édition : Aya Nakamura, DJ Snake, Macklemore mais aussi Charlotte Cardin, Ino Casablanca et plein d'autres artistes à venir.



L'ASSO

Imaginée par Bigflo et Oli, l'association Rose co-organise le Rose Festival en portant son projet culturel et social. Elle s'est donnée 3 missions :

ACCOMPAGNER LES ARTISTES en développement de la région à travers la mise en place d'un Tremplin.

FAIRE DÉCOUVRIR, dans le cadre d'activités de médiation, les métiers du spectacle, souvent mal connus et peu accessibles, à des publics éloignés.

S'ENGAGER pour proposer un festival accessible, inclusif, solidaire, soucieux de son environnement et ancré sur son territoire.

ÊTRE BÉNÉVOLE AU ROSE FESTIVAL

Être bénévole au Rose Festival, c'est **donner de ton énergie, de ton temps et de ta motivation** pour permettre aux 115 000 festivalier-es de vivre une expérience inoubliable !

C'est aussi représenter l'association Rose pendant le festival et participer à un **projet culturel ambitieux**.

C'est vivre le festival **de l'intérieur**, faire des **rencontres marquantes** et partager des moments uniques avec d'autres bénévoles, des professionnel-les du spectacle, des passionné-es venu-es de tous horizons.

Enfin, c'est **faire partie d'une grande équipe** de plus de 1000 personnes, où chaque bénévole a son importance pour le bon déroulement du festival.

C'est donc **s'engager** à respecter au mieux les horaires qui te seront donnés, et à prévenir en cas d'absence ou d'imprévu pour ne pas mettre en difficulté ton équipe.

CONDITIONS POUR ÊTRE BÉNÉVOLE

- Être **majeur-e**
- Être **disponible les 3 jours** du festival (27, 28, 29 août 2026)

ATTRIBUTION DES MISSIONS

Nous ferons au mieux pour tenir compte de tes souhaits, mais en raison du grand nombre de candidatures reçues, nous ne pouvons pas garantir de satisfaire chaque demande.

HORAIRES

Ils dépendent des missions et des heures d'ouverture du festival. Cela peut aller de midi à 2h du matin environ. Certaines missions proposent également des créneaux le matin.

Le temps moyen de bénévolat est de **6h par jour**, alternant entre missions et pauses sur plusieurs créneaux.

Les plannings sont faits selon les besoins des équipes. Si tu veux être sûr-e de voir tes artistes préféré-es, il vaut mieux venir en tant que festivalier-ère !



LES BÉNÉROSES, C'EST QUOI ?

Ce sont les **référent-es** des équipes bénévoles.

Iels font le lien entre les bénévoles, les professionnel·les qui travaillent sur le festival et la responsable des bénévoles.

Iels sont là pour **accueillir** les bénévoles de leurs équipes, les **guider** dans leurs missions et les **aider** en cas de besoin.





LA VIE BÉNÉVOLE AU ROSE

ON PRÉVOIT PLEIN DE CHOSES POUR VOUS !

Pour vous faire vivre la meilleure expérience possible et que vous repartiez la tête pleine de souvenirs :

- Des **rendez-vous** avant le festival pour **rencontrer** les autres bénévoles et les BénéRoses et commencer son bénévolat de la meilleure des manières
- Un **espace réservé aux bénévoles** pendant le festival, pour prendre ses pauses, se retrouver, se rencontrer, échanger
- Des animations, activités et surprises **pendant le festival**
- Une **soirée réservée aux bénévoles** le dernier soir, après les concerts, pour fêter la fin du festival et se dire à l'année prochaine

Bref, être bénévole sur le Rose, c'est **une expérience à part entière !**



INFOS PRATIQUES

ACCÈS AU FESTIVAL

Le bénévolat donne accès au site du festival.

Tu pourras profiter librement des concerts et animations pendant tes temps de pause.

REPAS ET BOISSONS

Les repas te sont offerts sur tes temps de mission.

Des boissons et snacks sont mis à dispo pour les bénévoles toute la journée.

HÉBERGEMENT

Il n'y a **pas de camping ou d'hébergement** prévu sur le site du festival pour les bénévoles ou les festivalier-ères.

TRANSPORTS

Le festival est facilement accessible en transports en commun.

Tram T1 : Arrêt MEETT

Navettes Rose Festival : depuis Arènes jusqu'au MEETT

Vélo : des supports à vélo sont disponibles près des entrées

Voiture : un parking est réservé aux bénévoles (places limitées, privilège le covoiturage)

T-SHIRT ET GOODIES

Un t-shirt Bénévole te sera offert en début de festival, et parfois quelques petits autres cadeaux.

DISCRIMINATIONS ET VIOLENCES DE GENRE, C'EST NON !

Offrir aux festivalier-es du Rose et à ses équipes un environnement aussi safe que possible fait partie de nos priorités.

C'est pourquoi nous nous engageons à prévenir et lutter contre toutes formes de discriminations, harcèlements, violences, agissements sexistes et agressions sexuelles.

Un dispositif confidentiel de signalement est mis en place durant le festival, avec des référent-es à votre écoute.

Aucun comportement inapproprié n'est toléré dans le cadre du festival, notamment : toute incivilité, violence, véhicule de stéréotype, comportement sexiste, raciste, homophobe ou transphobe, fait de harcèlement sexuel ou moral et agression sexuelle.

L'équipe du festival se réserve le droit de prendre les dispositions nécessaires à l'encontre de quiconque ayant un comportement inapproprié.



REJOINDRE L'AVENTURE



Planning prévisionnel susceptible d'être modifié.

CANDIDATURES

→ JUSQU'AU 20 MAI 2026

> [FORMULAIRE DE CANDIDATURE](#) <

RÉPONSES AUX CANDIDATURES

→ JUSQU'AU 30 JUIN 2026

Tu recevras un mail avec une proposition de mission, ou pour te prévenir que ta candidature n'a pas été retenue.


ET ENSUITE ?

- Tu recevras ton **planning** et toutes les **infos** sur ton équipe, ta mission, etc.
- Tu seras mis-e en lien avec les **BénéRoses** de ton équipe (les référent-es bénévoles)
- Tu seras invité-e à une **réunion d'information** quelques temps avant le festival
- Tu recevras un **guide pratique** avec toutes les infos, tes accès pour le festival, etc.



LES MISSIONS

Découvre la liste des missions bénévoles possibles au Rose Festival !

Pour les missions avec mention  Sur sélection : certaines missions nécessitent des profils spécifiques ou une grande fiabilité, d'où une sélection.

ACCUEIL BÉNÉVOLES

C'est le premier point de passage des bénévoles à leur arrivée sur le site chaque jour. C'est aussi un vestiaire pour les bénévoles qui ont besoin de poser leurs sacs et vestes. Cette équipe est donc là pour accueillir les bénévoles, leur donner leur accès au festival pour la journée, leur t-shirt bénévole, répondre aux éventuelles questions et gérer le vestiaire.

Pour toi si : tu es organisé-e et tu aimes voir du monde

Particularité : plages horaires larges, cette équipe commence tôt le matin et termine tard le soir, avec des roulements bien sûr

ANIMATIONS BÉNÉVOLES

Cette équipe met en place et anime les activités organisées pour les bénévoles (jeux, ateliers, surprises, etc.).

Tout se déroule dans ce qu'on appelle le Chill Bénévoles, un espace réservé aux bénévoles pour se reposer et participer aux animations.

Pour toi si : tu aimes organiser et animer des temps collectifs

Particularité : avant le festival, nous organisons des petits temps avec cette équipe pour préparer les activités et animations



CATERING BÉNÉVOLES

C'est le lieu où les bénévoles prennent leur repas et où des boissons et snacks sont mis à disposition toute la journée.

Cette équipe aide à la préparation, à la mise en place et au service des repas. Elle veille à garder cet espace propre et à laisser à dispo des boissons et snacks toute la journée.

Pour toi si : tu aimes voir du monde et tu as envie de chouchouter les autres bénévoles

Particularité : petite équipe avec plages horaires assez larges mais qui termine pas trop tard ses missions

BRIGADE VERTE

C'est l'équipe qui nous aide à garder le site du festival aussi propre que possible ! Collecte des poubelles pleines, ramassage des déchets laissés au sol, cette équipe marche pas mal, se balade sur le site et en profite pour sensibiliser les festivalier-ères au tri dans la joie et la bonne humeur.

Pour toi si : tu as envie de bouger et d'être au coeur du festival

Particularité : une partie de cette équipe est en mission le matin aussi, pour nettoyer le site avant son ouverture au public



ACTION EMPLOI

C'est un petit jeu proposé aux festivalier·ères pour découvrir plein de métiers en passant par des stands pour faire des jeux et compléter un carnet.

Cette équipe leur remet un petit carnet d'enquête, explique le principe du jeu et remet les lots gagnés par les festivalier·ères.

Pour toi si : tu veux être au contact des festivalier·ères

ANIMATIONS

Cette équipe file un coup de main pour la bonne organisation des animations sur le Rose (terrain de basket, photobooth, stands, etc.)

Elle accueille les intervenant·es animations et aide à l'accueil des festivalier·ères sur ces animations.

Pour toi si : tu aimes l'évènementiel et tu veux être au coeur du festival

CONSIGNES

C'est là où les festivalier·ères sont invité·es à déposer les objets interdits sur le site du festival.

Cette équipe récupère garde ces objets pendant la soirée, jusqu'à ce que leurs propriétaires viennent les récupérer.

Pour toi si : tu veux être au calme, assis et à l'abri



MASCOTTE

Rosie, la Mascotte du Rose Festival, a besoin de toi pour prendre vie et animer certains espaces du festival !

Dans cette équipe, nous avons donc des bénévoles pour incarner cette Mascotte, et d'autres pour l'accompagner et l'aider dans ses déplacements et dans ses interactions avec le public.

Pour toi si : tu veux une mission fun, au contact du public

Particularité : pour incarner la Mascotte, il faut faire entre 1m70 et 1m80

ORIENTATION PUBLIC

Le site du festival est grand et il peut être difficile pour le public de se repérer.

Cette équipe renseigne les festivalier·ères, les redirige vers des stands avec moins de files d'attente par exemple ou encore aide à fluidifier les accès si besoin.

Pour toi si : tu as envie de bouger et d'être au coeur du festival

POINT INFO

Comme son nom l'indique, au Point Info, les festivalier·ères peuvent demander des... infos !

Cette équipe répond aux questions à l'aide de documents (plans du site, programmes, etc.). Elle gère aussi la mise à disposition de casques de protection auditive pour les enfants.

Pour toi si : tu aimes échanger avec le public et tu préfères une mission calme et posée



ACCUEIL PSH

Cette équipe accueille les personnes en situation de handicap et leur entourage à l'entrée du festival et sur la plateforme qui leur est dédiée.

Elle veille aussi à ce que les personnes aient accès aux différents dispositifs mis en place, tels que les files prioritaires, en les accompagnant si besoin.

Elle participe aux actions de sensibilisation au handicap mises en place par le festival.

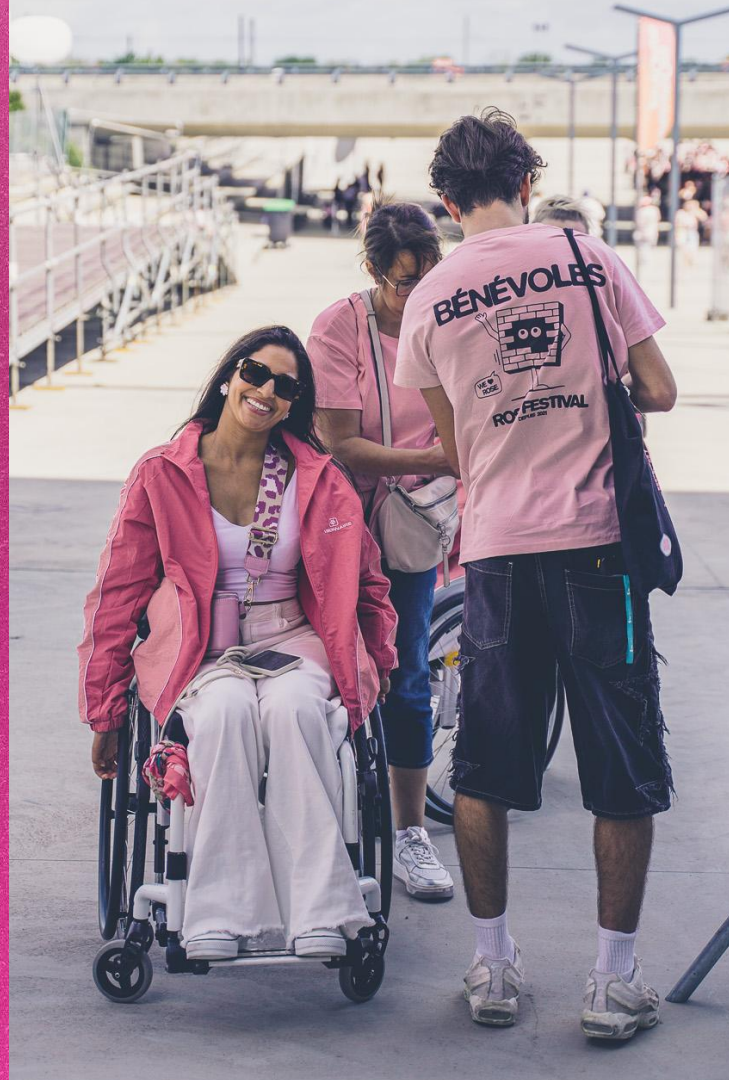
Pour toi si : tu veux faire en sorte que tout le monde puisse vivre le festival de la meilleure des manières !

CASHLESS

Le public peut charger une carte cashless avec des espèces pour payer sur les différents stands du festival.

Cette équipe opère les chargements des cartes cashless sur les points de rechargement.

Pour toi si : tu es à l'aise avec les chiffres, les outils numériques (type tablettes ou TPE) et tu veux une mission posée



ENQUÊTE FESTIVALIER·ÈRES

Chaque année, on mène une petite enquête auprès des festivalier·ères pour avoir des informations sur leur provenance, leurs modes de déplacements, leurs motivations à venir au festival, etc.

Cette équipe va à la rencontre du public pour leur faire remplir ce questionnaire puis saisit les réponses sur ordinateur.

Pour toi si : tu aimes échanger avec le public et tu as envie de bouger, ou bien si tu as d'une mission de saisie sur ordinateur au calme dans les bureaux

ENTRÉES

Cette équipe accueille les festivalier·ères à l'entrée du festival, scanne leurs billets et leur remet un bracelet si besoin.

- Entrée Tram = entrée principale du festival car c'est par là qu'arrivent toutes les personnes qui viennent en tram et avec les navettes officielles du Rose. On ne s'ennuie pas dans cette équipe !
- Entrée Est = entrée située sous les parkings du MEETT, à l'intérieur du site du festival.
- Entrée Ouest = entrée située sous les parkings du MEETT, à l'intérieur du site du festival.
- Entrée Nouvelle = c'est une entrée qui a été créée l'an dernier, d'où son nom. Elle est située à l'opposée de l'entrée Tram, à côté du terrain de basket.

Pour toi si : tu as envie d'être un des premiers visages que verront les festivalier·ères



ESPACE VIP

🔒 Sur sélection

Le VIP est un espace où sont accueillies les entreprises partenaires du festival ainsi que leurs invité-es.

Cette équipe participe à la bonne gestion de cet espace: accueil des invités et remise de bracelets, service dans les loges, nettoyage, etc.

Pour toi si : tu aimes le service et tu as un bon relationnel

MERCH

C'est la boutique du festival, là où on vend les t-shirts, sweats, tote-bags, bob, etc. Cette équipe aide à gérer les stocks et vendre les articles.

Pour toi si : tu aimes la vente et le contact avec les festivalier-ères

VOLANTE

C'est l'équipe qui vient en renfort des autres équipes en cas de besoin. Elle est donc hyper importante dans un festival !

Pour toi si : tu veux tester plein de missions et intervenir un peu partout sur le festival



MOBILITÉ

Cette équipe aide à gérer tous les espaces autour du festival : accueillir les festivalier·ères à leur arrivée sur les parkings, les guider vers le bon emplacement pour garer leurs véhicules, fluidifier la circulation ou encore garantir la sécurité des piétons qui traversent pour aller au festival.

Pour toi si : tu aimes bouger et tu veux mettre le public dans l'ambiance dès leur arrivée

Particularité : c'est la plus grosse équipe bénévoles du festival ! Et la meilleure ambiance paraît-il

DISTRIBUTION LA DÉPÊCHE ROSE

La Dépêche Rose, c'est une édition du journal La Dépêche faite spécialement pour le Rose Festival ! Elle est imprimée chaque jour et livrée sur site dans la soirée. Cette équipe distribue La Dépêche Rose aux festivalier·ères chaque soir.

Pour toi si : tu as envie de bouger un peu d'être au coeur du festival



ESPACE PRO

🔒 Sur sélection

Des professionnel·les du secteur (programmateur·ices de salles et festivals, promoteur·ices, booker·euse, producteur·ices, chef·fes de projet, etc.) sont invité·es sur le festival pour des rencontres pros, des meetings, du réseautage, etc.

Cette équipe a plusieurs missions :

- Accueil Pro : préparation des packs Pro offerts aux invité·es, puis scan des billets et suivi du listing d'invitations.
- Speed Meetings et Apéros Pros : mise en place et aménagement des espaces, aide au services des planches apéros.

Pour toi si : tu as un bon contact et un bon relationnel

VISIBILITÉ PARTENAIRES

Dans le cadre de nos engagements avec nos partenaires, nous devons leur garantir une visibilité de leurs logos sur le festival (oriflammes, bâches, signalétique, spots vidéos sur écrans, etc.).

Cette équipe a pour mission de :

- Prendre en photos les éléments de visibilité et filmer les vidéos partenaires diffusées sur les écrans géants entre les concerts
- Uploader et ranger ces photos et vidéos dans des dossiers sur ordinateur
- Vérifier chaque jour que les supports sont en bon état et aux bons emplacements (des bâches qui seraient tombées, des oriflammes déplacés, etc.)

Pour toi si : tu as le sens de l'organisation et tu veux une mission un peu spécifique



ACCREDITATIONS MÉDIAS

Cette équipe remet les accreditations presse et photo aux médias accrédités pour le festival.

Pour toi si : tu as un bon contact et un bon relationnel

DISTRIBUTION FLYERS

On profite du Rose Festival pour communiquer sur certains autres événements, en distribuant des flyers.

Cette équipe est a donc pour mission de les distribuer au public !

Pour toi si : tu as envie d'une mission facile, qui bouge un peu, au coeur du festival



PRÉVENTION

🔒 Sur sélection

Le Rose met en place un dispositif de prévention des risques et de lutte contre les VHSS (violences et harcèlement sexistes et sexuel-les) pour que le festival soit le plus safe possible pour le public, les bénévoles, les équipes et toutes les personnes présentes sur l'évènement.

Cette équipe participe à la mise en place de ces dispositifs :

Mise en place de l'affichage prévention (campagnes de prévention des risques, outils de signalements VHSS, etc.) sur les différentes zones du site

Gestion du stock de casques enfants (mise à dispo sur le stand Point Infos, vérification du stock, stockage en lieu sûr en fin de soirée, etc.)

Gestion du stock de bouchons d'oreille et mise à disposition sur les points de distribution positionnés sur le site

Maraudes pendant le festival pour distribution de bouchons et d'éthylotests et avec les équipes de Main Forte (lutte contre les VHSS)

Pour toi si : tu es sensible à ces questions, tu veux être au contact du public

Particularité : l'intégration à cette équipe nécessite la participation à une demie-journée de formation avant le festival



ACCREDITATIONS STAFF

Quand un membre du staff ou des équipes de production des artistes arrive sur le festival, il doit passer en premier lieu au stand Accréditations Staff.

Cette équipe lui remet son accréditation (le bracelet pour pouvoir se déplacer sur le festival).

Pour toi si : tu veux une mission au calme, en lien avec les équipes du festival

PARKING STAFF

Cette équipe accueille et aiguille les équipes du festival et certaines équipes artistiques sur les parkings dédiés à leur arrivée.

Pour toi si : tu veux une mission au calme, en lien avec les équipes du festival

TABLES RÉGIÉS

Des tables avec quelques boissons et collations sont mises en place pour les équipes techniques qui travaillent sur le festival.

Cette équipe passe régulièrement voir s'il ne manque rien sur ces tables, remettre des boissons et snacks à disposition si besoin, nettoyer un peu, relancer du café, etc.

Pour toi si : tu veux une petite mission qui bouge un peu, en lien avec les équipes du festival





**ROSE
FESTIVAL**
2026

**27 - 28 - 29
AOUT**

**TOULOUSE
MEETT**



A BIENTÔT !

